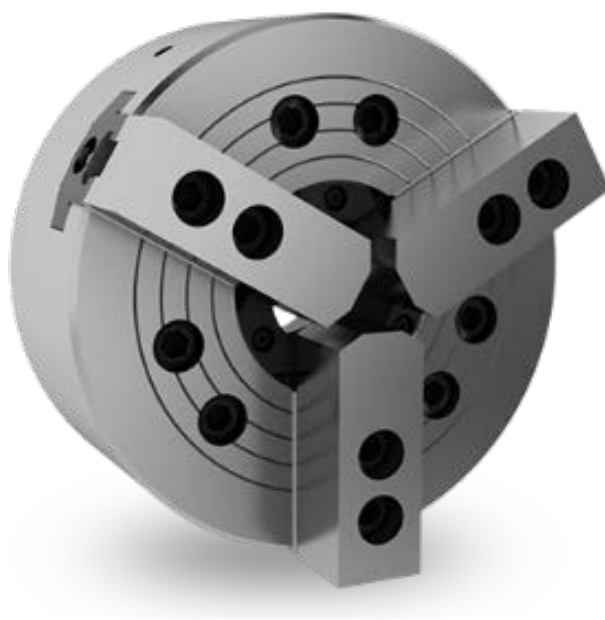




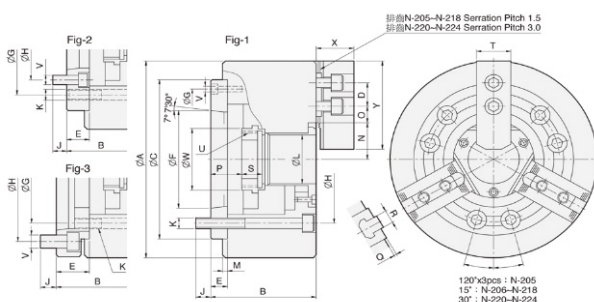
ПроТехнологии

ТОКАРНЫЕ ПАТРОНЫ





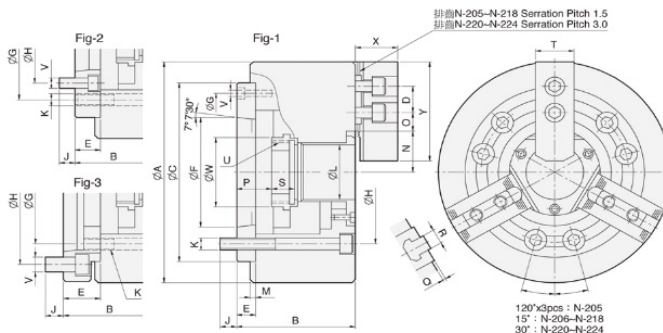
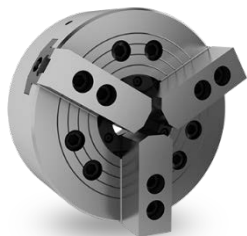
ГИДРАВЛИЧЕСКИЕ ТОКАРНЫЕ ПАТРОНЫ



Модель	Сквозное отверстие (мм)	Ход тяги (мм)	Ход кулачка (мм)	Макс. усилие тяги (кгс)	Макс. усилие зажима (кгс)	Макс. Рабочее давление (кгс/см ²)	Макс. Скорость (об/мин)	Масса (кг)	Момент инерции (кг-м ²)	Тип цилиндра	Тип твердых кулачков	Тип мягких кулачков	Зажимной диапазон (мм)
N-205A4	Ø33	10	5,4	1784	3671	28,5	7000	7,8	0,02	M1036	HJ05	HC05	Ø6-Ø135
N-205A5	Ø33	10	5,4	1784	3671	28,5	7000	9	0,023	M1036	HJ05	HC05	Ø6-Ø135
N-206A4	Ø45	12	5,5	2243	5812	28,5	6000	15,5	0,065	M1246	HJ06	HC06	Ø15-Ø169
N-206A5	Ø45	12	5,5	2243	5812	28,5	6000	14,7	0,062	M1246	HJ06	HC06	Ø15-Ø169
N-206A6	Ø45	12	5,5	2243	5812	28,5	6000	17,3	0,073	M1246	HJ06	HC06	Ø15-Ø169
N-208A5	Ø52	16	7,4	3558	9075	26,5	5000	25,8	0,19	M1552	HJ08	HC08	Ø20-Ø210
N-208A6	Ø52	16	7,4	3558	9075	26,5	5000	25	0,184	M1552	HJ08	HC08	Ø20-Ø210
N-208A8	Ø52	16	7,4	3558	9075	26,5	5000	29,3	0,217	M1552	HJ08	HC08	Ø20-Ø210
N-210A6	Ø75	19	8,8	4385	11319	27,5	4200	41	0,37	M1875	HJ10	HC10	Ø25-Ø254
N-210A8	Ø75	19	8,8	4385	11319	27,5	4200	38	0,34	M1875	HJ10	HC10	Ø25-Ø254
N-210A11	Ø75	19	8,8	4385	11319	27,5	4200	48,4	0,436	M1875	HJ10	HC10	Ø25-Ø254
N-212A6	Ø91	23	10,6	5812	14990	27,5	3300	62,5	0,809	M2091	HJ12	HC12	Ø30-Ø304
N-212A8	Ø91	23	10,6	5812	14990	27,5	3300	59,5	0,77	M2091	HJ12	HC12	Ø30-Ø304
N-212A11	Ø91	23	10,6	5812	14990	27,5	3300	69,9	0,912	M2091	HJ12	HC12	Ø30-Ø304
N-215A8	Ø117,5	23	10,6	7240	18355	23,5	2500	125	2,255	M2511	HJ15	HC15	Ø50-Ø381
N-215A11	Ø117,5	23	10,6	7240	18355	23,5	2500	118	2,241	M2511	HJ15	HC15	Ø50-Ø381
N-215A15	Ø117,5	23	10,6	7240	18355	23,5	2500	138	2,822	M2511	HJ15	HC15	Ø50-Ø381
N-218A8	Ø117,5	23	10,6	7240	18355	23,5	2000	146	3,961	M2511	HJ15	HC15	Ø50-Ø450
N-218A11	Ø117,5	23	10,6	7240	18355	23,5	2000	138	3,744	M2511	HJ15	HC15	Ø50-Ø450
N-218A15	Ø117,5	23	10,6	7240	18355	23,5	2000	191	5,183	M2511	HJ15	HC-15	Ø50-Ø450
N-220A11	Ø180	23	10,6	9177	23861	30,6	1800	215	7,355	ML2816	HJ24-1	HC24-1	Ø120-Ø510
N-220A15	Ø180	23	10,6	9177	23861	30,6	1800	202	6,91	ML2816	HJ24-1	HC24-1	Ø120-Ø510
N-224A11	Ø205	26	12	9177	23861	26,5	1400	332	18,199	ML3320	HJ24-1	HC24-1	Ø150-Ø610
N-224A15	Ø205	26	12	9177	23861	26,5	1400	317	17,376	ML3320	HJ24-1	HC24-1	Ø150-Ø610
N-224A20	Ø205	26	12	9177	23861	26,5	1400	286	15,677	ML3320	HJ24-1	HC24-1	Ø150-Ø610



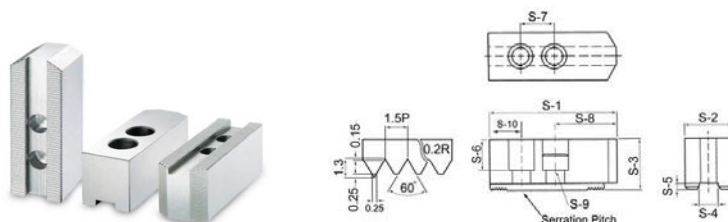
ГИДРАВЛИЧЕСКИЕ ТОКАРНЫЕ ПАТРОНЫ



DIM Model	A	B	C (H6)	D	E	F	G	H	J	K	L	M	N max.	O max.	O min.	P max.	P min.	Q	R	S	T	U max.	v	w	X	Y	Схема
N-205A4	135	71	110	14	15	63,513	96	82,55	15,5	3-M10	33	4	26,5	19,75	7,75	16	6	2	10	20	25	M40x1.5	3-M6	45	31	54	Fig-1
N-205A5	135	88	110	14	32	82,563	82,55	104,78	14	3-M10	33	4	26,5	19,75	7,75	33	23	2	10	20	25	M40x1.5	6-M10	45	31	54	Fig-3
N-206A4	169	96	140	20	20	63,513	104,78	82,55	16	6-M10	45	5	32	22,75	9,25	26	14	2	12	19	31	M55x2	6-M10	60	37	73	Fig-2
N-206A5	169	91	140	20	15	82,563	116	104,78	16	6-M10	45	5	32	22,75	9,25	26	14	2	12	19	31	M55x2	3-M6	60	37	73	Fig-1
N-206A6	169	111	140	20	35	106,375	104,78	133,35	16	6-M10	45	5	32	22,75	9,25	46	34	2	12	19	31	M55x2	6-M12	60	37	73	Fig-3
N-208A5	210	109	170	25	23	82,563	133,35	104,78	13	6-M12	52	5	38,7	29,75	11,75	37,5	21,5	2	14	20,5	35	M60x2	6-M10	66	38	95	Fig-2
N-208A6	210	103	170	25	17	106,375	150	133,35	18	6-M12	52	5	38,7	29,75	11,75	31,5	15,5	2	14	20,5	35	M60x2	3-M6	66	38	95	Fig-1
N-208A8	210	126	170	25	40	139,719	133,35	171,45	24	6-M12	52	5	38,7	29,75	11,75	54,5	38,5	2	14	20,5	35	M60x2	6-M16	66	38	95	Fig-3
N-210A6	254	120	220	30	25	106,375	171,45	133,35	18	6-M16	75	5	51	33,75	14,25	33,5	14,5	2	16	25	40	M85x2	6-M12	94	43	110	Fig-2
N-210A8	254	113	220	30	18	139,719	190	171,45	24	6-M16	75	5	51	33,75	14,25	26,5	7,5	2	16	25	40	M85x2	3-M8	94	43	110	Fig-1
N-210A11	254	145	220	30	50	196,869	171,45	235	28	6-M16	75	5	51	33,75	14,25	58,5	39,5	2	16	25	40	M85x2	6-M20	94	43	110	Fig-3
N-212A6	304	129	220	30	25	106,375	171,45	133,35	18	6-M16	91	6	61,3	45,75	15,75	33	10	2	21	28	50	M100x2	6-M12	108	51	130	Fig-2
N-212A8	304	122	220	30	18	139,719	190	171,45	25	6-M16	91	6	61,3	45,75	15,75	26	3	2	21	28	50	M100x2	3-M8	108	51	130	Fig-1
N-212A11	304	154	220	30	50	196,869	171,45	235	28	6-M16	91	6	61,3	45,75	15,75	58	35	2	21	28	50	M100x2	6-M20	108	51	130	Fig-3
N-215A8	381	160	300	43	33	139,719	235	171,45	24	6-M20	117,5	6	82	45,25	15,25	40	17	5	22	43	62	M130x2	6-M16	139	66	165	Fig-2
N-215A11	381	149	300	43	22	196,869	260	235	28	6-M20	117,5	6	82	45,25	15,25	29	6	5	22	43	62	M130x2	3-M20	139	66	165	Fig-1
N-215A15	381	184	300	43	57	285,775	235	330,2	24	6-M20	117,5	6	82	45,25	15,25	64	41	5	22	43	62	M130x2	6-M24	139	66	165	Fig-3
N-218A8	450	160	300	43	33	139,719	235	171,45	24	6-M20	117,5	6	82	79,75	15,25	40	6	5	22	43	62	M130x2	6-M16	139	66	165	Fig-2
N-218A11	450	149	300	43	22	196,869	260	235	28	6-M20	117,5	6	82	79,75	15,25	29	6	5	22	43	62	M130x2	3-M10	139	66	165	Fig-1
N-218A15	450	184	300	43	57	285,775	235	330,2	24	6-M20	117,5	6	82	79,75	15,25	64	41	5	22	43	62	M130x2	6-M24	139	66	165	Fig-3
N-220A11	510	169	380	60	41	196,869	330,2	235	30	6-M24	180	6	112,5	60,5	24,5	52	29	5	25	38	65	M190x3	6-M20	206	73	180	Fig-2
N-220A15	510	155	380	60	27	285,775	330,2	330,2	33	6-M24	180	6	112,5	60,5	24,5	38	15	5	25	38	65	M190x3	3-M12	206	73	180	Fig-1
N-224A11	610	186	520	60	45	196,869	463,6	235	28	6-M24	205	6	139,9	87,5	24,5	61	35	5	25	38	65	M215x3	6-M20	230	73	180	Fig-2
N-224A15	610	183	520	60	42	285,775	463,6	330,2	33	6-M24	205	6	139,9	87,5	24,5	58	32	5	25	38	65	M215x3	6-M24	230	73	180	Fig-2
N-224A20	610	166	520	60	25	412,775	463,6	463,6	35	6-M24	205	6	139,9	87,5	24,5	41	15	5	25	38	65	M215x3	3-M10	230	73	180	Fig-1



СЫРЫЕ КУЛАЧКИ



Арт.	S-1	S-2	S-3	S-4	S-5	S-6	S-7	S-8		S-9	S-10 AB	S-10 CDE	Рейка	Вес
								A.B	C.D.E					
SJ04023	51	23	23	10	4	13	14	27		M8		10	1.5x60"	0.5
SJ05027	62	23	27	10	4	17	14	38		M8		10	1.5x60"	0.7
SJ06030	73	31	31	12	5	18	20	38	43	M10	15	10	1.5x60"	1.5
SJ08037	95	35	37	14	5	22	25	46	54	M12	24	16	1.5x60*	2.5
SJ10042	110	40	42	16	5	27	30	50	60	M12	30	20	1.5x60"	3.6
SJ12048	129	48	48	21(18)	5	28	30	60	74	M16	39	25	1.5x60"	6.2
SJ15062A	165	62	62	22(25.5)	8(5)	37	43	85		M20	37		1.5x60"	12.6
SJ18062A	165	62	62	22(25.5)	8(5)	37	43	85		M20	37		1.5x60"	12.6

КАЛЁНЫЕ КУЛАЧКИ



Арт	H-1	H-2	H-3	H-4	H-5	H-6	H-7	H-8	H-9	H-10	Serration Pitch	Weight (kg)	Reference Drawing
HJ05	53	23	28	10	4	30.5	14	22.5	10	M8	1.5x60'	0.4	Fig.2
HJ06	67	31	36	12	5	39	20	28	12	M10	1.5x60"	0.95	Fig.2
HJ08	87	35	51	14	5	32	25	16	12	M12	1.5x60'	1.95	Fig.1
HJ10	101	40	54	16	5	43	30	17	13	M12	1.5x60"	2.85	Fig.1
HJ12	103	50	52		5	62	30	41	17	M16	1.5x60"	3.9	Fig.2
HJ15	143	62	86			55	43	38	20	M20	1.5x60"	9.6	Fig.1
HJ21	159	80	90	25	9	104	50	55	40	M20	3.0x60'	14.5	Fig.2

ВЫСОКИЕ КУЛАЧКИ

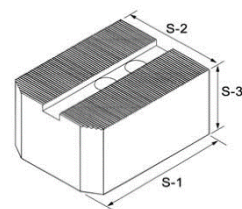


Обозначение	Длина S-1	Ширина S-2	Высота S-3	Шаг зуба Угол
SJ06...	71	31	50-150	1.5x60"
SJ08...	95	35	50-210	1.5x60"
SJ10...	110	40	50-200	1.5x60"
SJ12...	129	48	60-200	1.5x60"
SJ15...	165	62	80-220	1.5x60"



ШИРОКИЕ КУЛАЧКИ

Арт.	length	Width	Height	Section
	S-1	S-2	S-3	Pitch
SJ0603048B	73	43	30	1.5x60°
SJ0603060B	73	60	30	1.5x60°
SJ0603080B	73	80	30	1.5x60°
SJ0604848B	73	48	48	1.5x60°
SJ0604863B	73	63	48	1.5x60°
SJ0606060B	73	€0	60	1.5x60°
SJ0607070B	73	70	70	1.5x60°



Арт.	Length	Width	Height	Serration
	S-1	S-2	S-3	Pitch
SJ0803648B	95	48	36	1.5x60°
SJ0803663B	95	63	36	1.5x60°
SJ0803680B	95	80	36	1.5x60°
SJ0804848B	95	48	48	1.5x60°
SJ0804873B	95	73	48	1.5x60°
SJ0804890B	95	90	48	1.5x60°
SJ0806363B	95	63	63	1.5x60°
SJ0807373B	95	73	73	1.5x60°
SJ0808383B	95	83	83	1.5x60°

Арт	Length	Width	Height	Serration
	S-1	S-2	S-3	Pitch
SJ1004263B	110	63	42	1.5x60°
SJ10042100B	110	100	42	1.5x60°
SJ1004873B	110	73	48	1.5x60°
SJ1006363B	110	63	63	1.5x60°
SJ1007373B	110	73	73	1.5x60°
SJ1008383B	110	83	83	1.5x60°

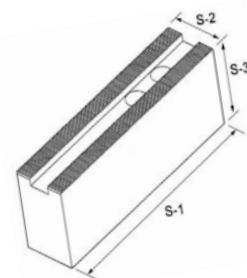
ДЛИННЫЕ КУЛАЧКИ

Арт.	Length	Width	Height	Serration
	S-1	S-2	S-3	Pitch
SJ08048150A	150	35	48	1.5x60°
SJ08063150A	150	35	63	1.5x60°

Арт.	Length	Width	Height	Serration
	S-1	S-2	S-3	Pitch
SJ10048150A	150	40	48	1.5x60°
SJ10063150A	150	40	63	1.5x60°
SJ10083150A	150	40	83	1.5x60°
SJ10090180A	180	40	90	1.5x60°

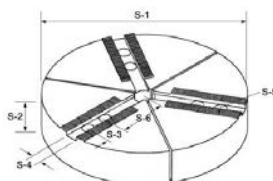
Арт.	Length	Width	Height	Serration
	S-1	S-2	S-3	Pitch
SJ12048150A	150	48	48	1.5x60°
SJ12048170A	170	48	48	1.5x60°
SJ12060170A	170	48	60	1.5x60°
SJ12060200A	200	48	60	1.5x60°
SJ12080170A	170	48	80	1.5x60°

Арт.	Length	Width	Height	Serration
	S-1	S-2	S-3	Pitch
SJ15072200A	200	62	72	1.5x60°
SJ15072250A	250	62	72	1.5x60°



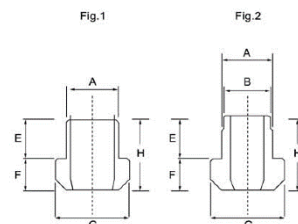
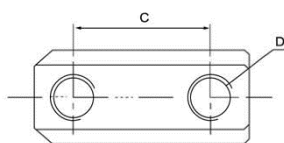


СЕКТОРНЫЕ КУЛАЧКИ



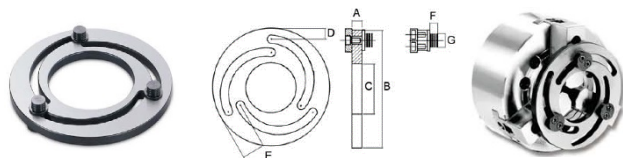
DIMENSION ORDER NUMBER	S-1	S-2	S-3	S-4	S-5 Bolt Size	S-6	Thru Hole	Serration Pitch
FW04032	100	32	14	10	M8	26	25	1.5x60°
FW05032	135	32	14	10	M8	43.5	25	1.5x60°
FW06040	169	40	20	12	M10	49.5	25	1.5x60°
FW08040	200	40	25	14	M12	51	25	1.5x60°
FW08050	200	50	25	14	M12	51	25	1.5x60°
FW10050	250	50	30	16	M12	65	25	1.5x60°
FW12050	300	50	30	21(18)	M16(M14)	81	25	1.5x60°

СУХАРИ



Арт	Chuck Size	A	B	C	D	E	F	G	H	To suit Kitagawa	Reference Drawing
T05	5"	10		14	M8	9.5	5.5	14.5	15	B-205	Fig. 1
T06	6"	12		20	M10	11	7.5	17.5	18.5	B-206	Fig. 1
T08	8"	14		25	M12	12	8.5	20.5	20.5	B-208	Fig. 1
T10	10"	16		30	M12	13	8.5	22.5	21.5	B-210	Fig. 1
T12	12"	21		30	M16	16.25	11.5	29.5	27.8	B-212	Fig. 1
T15	15"	24	22	43	M20	29	16.5	33.5	45.5	B-15	Fig. 2
T21	21"	25		60	M20	26	19	37.5	45	B-21	Fig. 1

ПРИСПОСОБЛЕНИЕ ДЛЯ РАСТОЧКИ КУЛАЧКОВ



Арт.	A	B	C	D	E	F	G	Weight (kg)
JB04	12	114	34	12	28	9	13	0.9
JB05	12	140	60	12	28	9	13	1.2
JB06	12	168	80	12	32	9	16.5	1.5
JB08	12	218	115	15	36	9	18.5	2.4
JB10	12	258	150	17	40	9	18.5	3.1
JB1 2	15	316	188	21	50	9	22.5	5.4
JB1 5	20	380	230	23	52	16	31	10.1